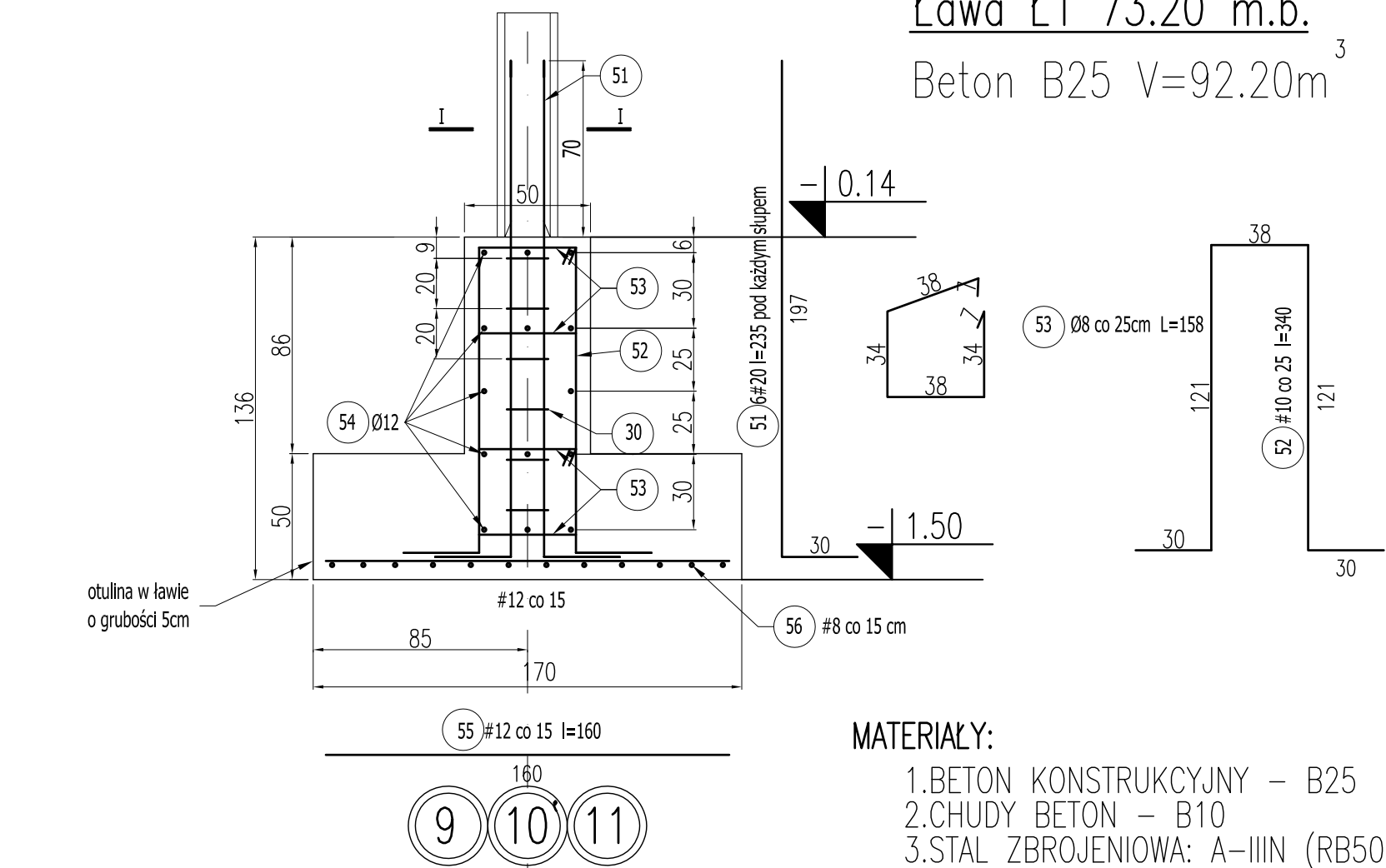


Ława Ł1 73.20 m.b.  
Beton B25 V=92.20m<sup>3</sup>

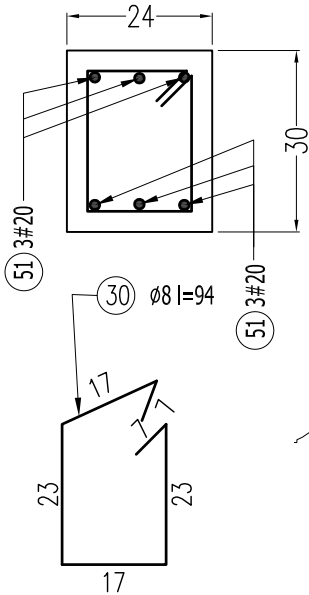


MATERIAŁY:

- 1.BETON KONSTRUKCYJNY – B25
- 2.CHUDY BETON – B10
- 3.STAL ZBROJENIOWA: A-IIIIN (RB500W)
- 4.PRĘTY ROZDZIELCZE I STRZENIONA: A-0

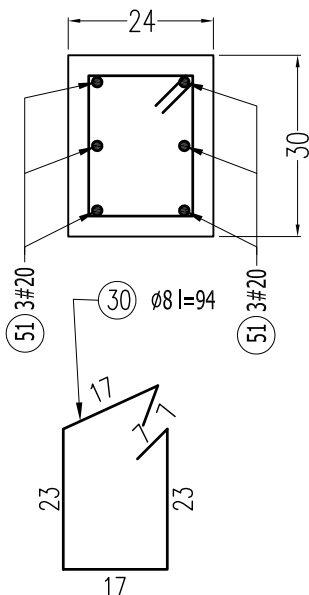
I-I szczegół przedłużenia zbrojenia słupa

(dla słupów rygla R1.1 w osi 11)



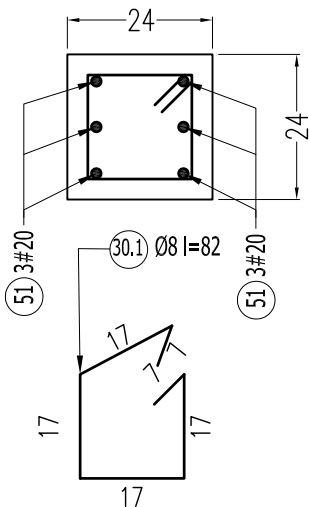
I-I szczegół przedłużenia zbrojenia słupa

(dla słupów S2, S3 w osiach 9 i 10')



I-I szczegół przedłużenia zbrojenia słupa

(dla słupów S1,S1.1,S1.2,S1.3 w osi 11)



UWAGI:

1. Izolacja pozioma: wg opracowania architektury.
2. Izolacja pionowa: wg opracowania architektury.
3. Pod fundamenty zastosować chudy beton grubości 10cm.
4. W oznaczonych fundamentach zatopić bednarkę ocynkowaną (Fe/Zn 30x4 l=300cm).

mp project



mirosław pacek

MP PROJECT Mirosław Pacek  
ul. Balicka 134  
30-149 KRAKÓW  
tel.: + 48 12 6618235  
fax.: + 48 12 6618236  
email: biuro@mpproject.pl

Nazwa inwestycji:	HALA WIDOWISKOWO - SPORTOWA 24x48		
Inwestor:			
Adres inwestycji:			
Branża:	KONSTRUKCJA		
Faza:	PROJEKT BUDOWLANY		
Autor projektu gotowego:	mgr inż. ROBERT KOCWA	NR UPR. 17/2001 do projektowania bez ograniczeń w specj. konstrukcyjno - budowlanej	
Opracował:	mgr inż. MARTA KOCWA mgr inż. ANNA KARP	mgr inż. AGNIESZKA JABŁOŃSKA	
Sprawdzający projektu gotowego:	mgr inż. MIROSŁAW PACEK	NR UPR. 36/98 do projektowania bez ograniczeń w specj. konstrukcyjno - budowlanej	
Projektant (adaptacja):		Data adaptacji:	
Sprawdzający (adaptacja):			
Nazwa rysunku:	FUNDAMENTY  ŁAWA Ł-1	Skala: 1:25	
		Data: 27.02.2009	
		Numer rysunku: <b>K-05</b>	